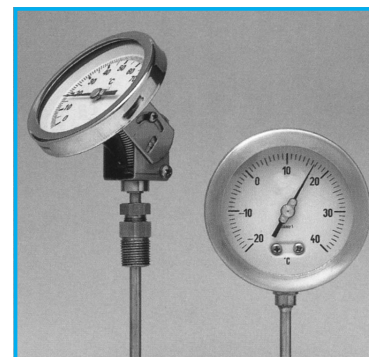


## 12.2 - TERMOMETRI

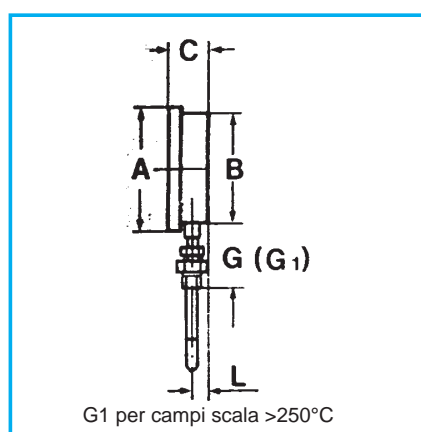
### TERMOMETRI LOCALI BIMETALLICI

serie "INOX" precisione 1%

Øn <sup>1)</sup> (mm)	Dimensioni d'ingombro (mm)						
	A	B	C	D	G	G <sub>1</sub>	L
100	114	101	52	31	70	100	18
150	162	149	52	31	70	100	18

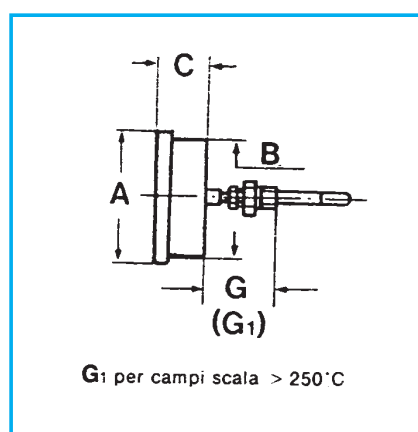


Cod.: GT Øn<sup>1)</sup> R ...<sup>2)</sup> A



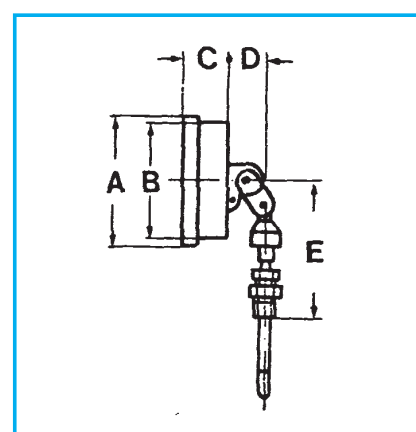
montaggio radiale

Cod.: GT Øn<sup>1)</sup> P ...<sup>2)</sup> A



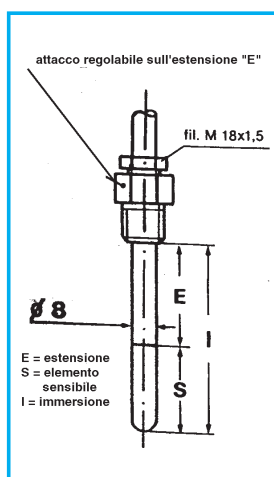
montaggio posteriore

Cod.: GT Øn<sup>1)</sup> S ...<sup>2)</sup> A



Montaggio con snodo

Campo scala <sup>2)</sup> (°C)	Elemento sensibile "S" (mm)
-40 +60	70
-30 +70	70
-20 +40	105
-20 +80	70
-20 +140	50
-10 +50	115
-10 +110	60
0/40	155
0/50	125
0/60	105
0/80	85
0/100	70
0/120	60
0/160	50
0/200	45
0/250	40
0/300	35
0/400	85
0/500	75



IMMERSIONE "I" (mm):

75-125-175-255-275-325-375-425-475-525-575

Attenzione: nella scelta dell' immersione "I" si tenga presente che l' elemento sensibile "S" deve essere completamente immerso nel fluido.

FILETTATURA ATTACCO: Standard 1/2 Gas; 3/4 Gas. A richiesta: 1/2 NPT; 3/4 NPT.

#### Caratteristiche costruttive

ESECUZIONE STAGNA: grado di protezione IP55 secondo DIN 40 050 (IEC 144 - CEI 70.1) - CASSA E ANELLO: fermavetro in acciaio inossidabile AISI 304 spessore ≥ 1 mm - TRASPARENTE: in vetro spessore 3 mm - GUARNIZIONE: in neoprene - ELEMENTO SENSIBILE: (bulbo) e prolungamento in acciaio inossidabile AISI 316 - ATTACCO: in acciaio inossidabile AISI 316 - SALDATURE: in acciaio inossidabile eseguite in atmosfera inerte (argon) - QUADRANTE: in alluminio con fondo bianco e scala graduata di colore nero indelebile - INDICE: bilanciato in alluminio anodizzato nero con dispositivo di azzeramento.

DATI TECNICI	
Elemento termometrico	spirale bimetallica
Limiti ampiezza di campo	-50 +500 °C
Ampiezza campo scala	minima 40 °C - massima 500 °C
Sovratemperatura	20% per campi scala ≤ 160 °C 10% per campi scala ≥ 250 °C
Graduazione e numerazione	lineare vedi tabella
Limiti temperatura ambiente	-30 +80 °C
Precisione	± 1% dell' ampiezza di campo a 20 °C

#### Esecuzione extra

Scala graduata speciale - Attacco flangiato UNI-ASA - Bulbo e prolungamento Ø 6 (varia la lunghezza della parte sensibile "S") - Trasparente in plastica.

#### Accessori

Pozzetti.



## TERMOMETRO BIMETALLICO ACCIAIO

### Materiali:

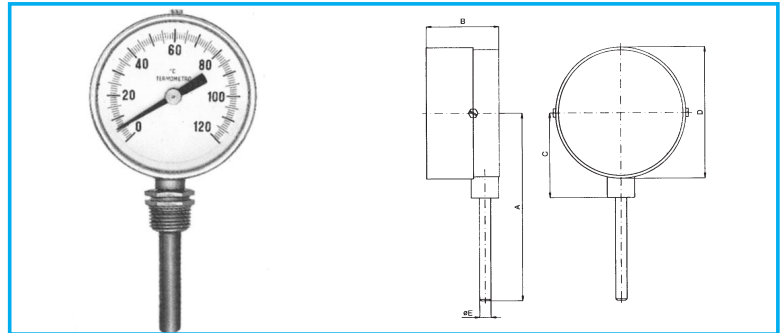
CASSA: Attacco radiale: acciaio cromato - Attacco posteriore: acciaio zincato - ANELLO: acciaio cromato - TRASPARENTE: Vetro/Kostil - ATTACCO: ottone - ELEMENTO TERMOMETRICO: spirale bimetallica - QUADRANTE: alluminio - INDICE: att. posteriore 40/80 - plastica nera; att. posteriore: alluminio anodizzato nero; PRECISIONE: cl 2.5 fino DN52, cl. 1.6 dal DN 63 - GUAINA: fornibile come opzione.

Cod.: **GT Ø<sup>1</sup> R ...<sup>2</sup> L ...<sup>3</sup>**

Tipo **RADIALE = R**

	Ø <sup>1</sup>	
	80	100
A (mm)	L+47	L+58
B (mm)	45	45
C (mm)	52	63
D (mm)	80.5	102
E (mm)	9	9
Massa (g)	350	440

L = lunghezza gambo

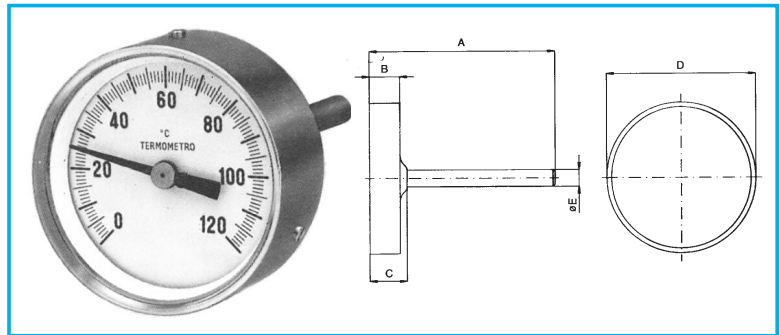


Cod.: **GT Ø<sup>1</sup> P ...<sup>2</sup> L ...<sup>3</sup>**

Tipo **POSTERIORE = P**

	Ø <sup>1</sup>				
	40	52	63	80	100
A (mm)	36	L+11	L+11	L+16	L+16
B (mm)	8	13	13	18	18
C (mm)	11	16	16	21	21
D (mm)	39.5	52.5	63.5	80.5	102
E (mm)	9	9	9	9	9
Massa (g)	54	96	110	137	225

L = lunghezza gambo



<sup>2</sup> I campi di misura (°C) disponibili: -30+50, -30+70, 0+60, 0+80, 0+120, 0+200, 0+250, 0+350, 0+500.

<sup>3</sup> Per tutti i diametri la lunghezza gambo: 50, 100, 150, 200, 300, per il Ø 40 mm la lunghezza gambo è di 30 mm.



A richiesta: termometri bimetallici acciaio senza gambo e accessori, termometri a mercurio con gambo rigido, termometri a mercurio con capillare, termometri in vetro e relative custodie.