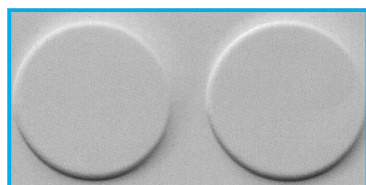


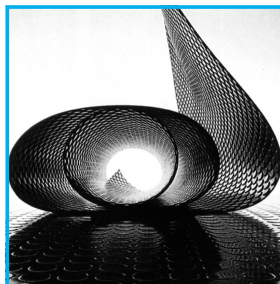
3.3 - TAPPETI IN GOMMA

PAVIMENTI IN ROTOLI CON SUPERFICIE A RILIEVO CON BOLLO BASSO

Cod.:1AROLLBR ...¹⁾ ...²⁾ ...³⁾

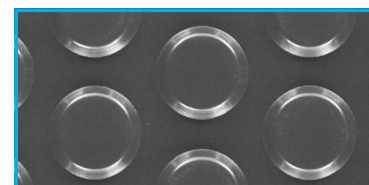


1,0 x 10 m



PAVIMENTO IN ROTOLI CON SUPERFICIE A RILIEVO CON BOLLO ALTO

Cod.:1AROLLBN ...¹⁾ ...²⁾ ...⁴⁾



1,20 x 10 m

3

I pavimenti in rotoli con rilievi sono stati studiati per rivestire aree lunghe e strette come i corridoi e le rampe in edilizia, superfici di mezzi di trasporto pubblico (treni, autobus, metropolitane), passaggi e passatoie in campo industriale. In tali applicazioni presentano grandi vantaggi al momento della posa; per contro hanno il limite di non consentire il perfetto allineamento dei bolli in senso trasversale quando si devono affiancare più rotoli.

I pavimenti possono essere fabbricati in mescole di diverse qualità:

- standard
- resistente agli olii e ai grassi (OR)
- speciali con classi di reazione al fuoco e di emissione di fumi (densità e tossicità) secondo le principali norme internazionali (FR)

Il nostro marketing e la nostra Assistenza Tecnica sono disponibili per definire le soluzioni più idonee e per fornire le caratteristiche tecniche dei singoli prodotti.

Esempi di destinazione:

Pavimentazione di mezzi di trasporto pubblico, corridoi, ingressi, cantine, rampe e usi industriali.

¹⁾ Sp.: Bollo basso sp.2,7 - 4mm (H² 1000 mm)
Bollo alto sp.4 - 5mm (H² 1200 mm)

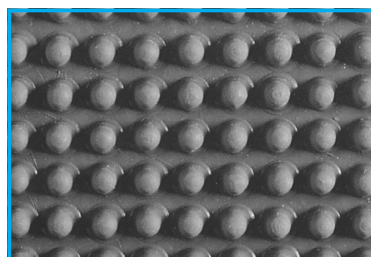
³⁾ Colori: **G** = grigio scuro; **M** = marrone tabacco; **GC** = grigio chiaro; **V** = verde; **B** = blu

⁴⁾ Colori: **G** = grigio scuro; **O** = ocre; **V** = verde; **B** = blu

RIVESTIMENTO MILLEPUNTE

Cod.:1AMP ...¹⁾

MILLEPUNTE



Rivestimento a posa libera in rotoli, con superfici a rilievo a fini peduncoli flessibili.

Rivestimento realizzato in mescola speciale che garantisce massima flessibilità e durata anche in presenza di acqua e basse temperature.

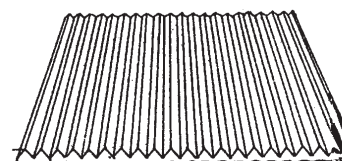
Esempi di destinazione:

Zerbino per ingressi e in ogni situazione in cui sia richiesta una grande azione antiscivolo e antiurto.

- ¹⁾ Colori: **N** = nero; **G** = grigio; **M** = marrone; e altri colori.
- Su richiesta sono disponibili altri tipi di pavimenti.

1,0 x 10 m

TAPPETO CENTO RIGHE TAPPETO MILLE RIGHE



Sono costituiti per tutto il loro spessore di un'unica qualità.
Colore: nero a richiesta altri colori

CARATTERISTICHE TECNOLOGICHE	UNITÀ DI MISURA	METODO DI PROVA	VALORE RILEVATO
DUREZZA (H)	Sh A	ASTM D2240	65
CARICO DI ROTTURA (CR)	M P a	ASTMD412	3
ALLUNGAMENTO A ROTTURA	%	ASTM D412	250
RESISTENZA ALLA LACERAZIONE	M/mm	ASTM D624	15
PESO SPECIFICO	Kg/dm	ASTM D792	1.6
INVECCHIAMENTO IN ARIA - H	Sh A		+5
PER 72h - CR	%		-20
A 70°C - AR	%		-30
INVECCHIAMENTO IN ACQUA - H	Sh A		-6
PER 72h - V	%		+5
A 50°C			

Disponibile a magazzino tappeto cento righe e mille righe con tela juta